

Б (1:2)  
Фланцевое масляное отверстие  
2, 3, 4, 5

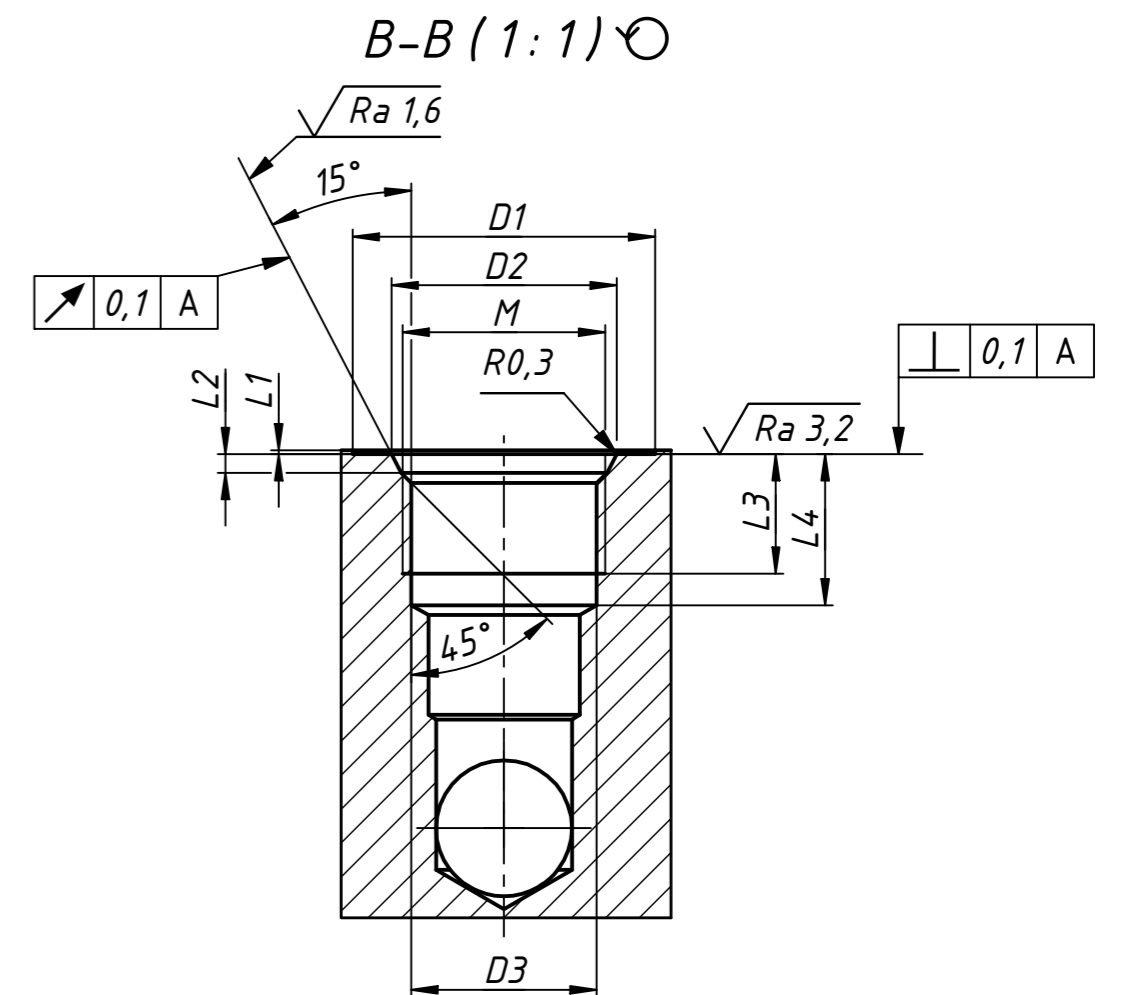
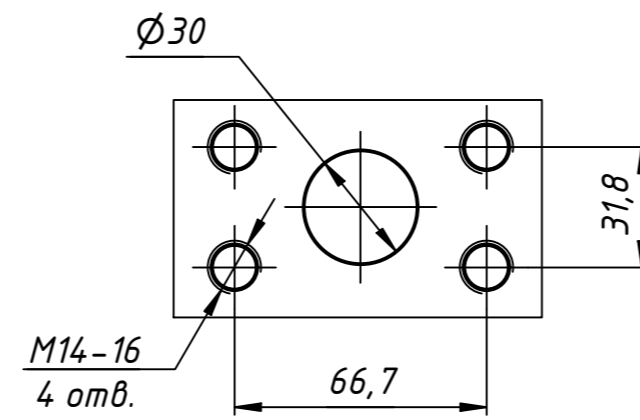


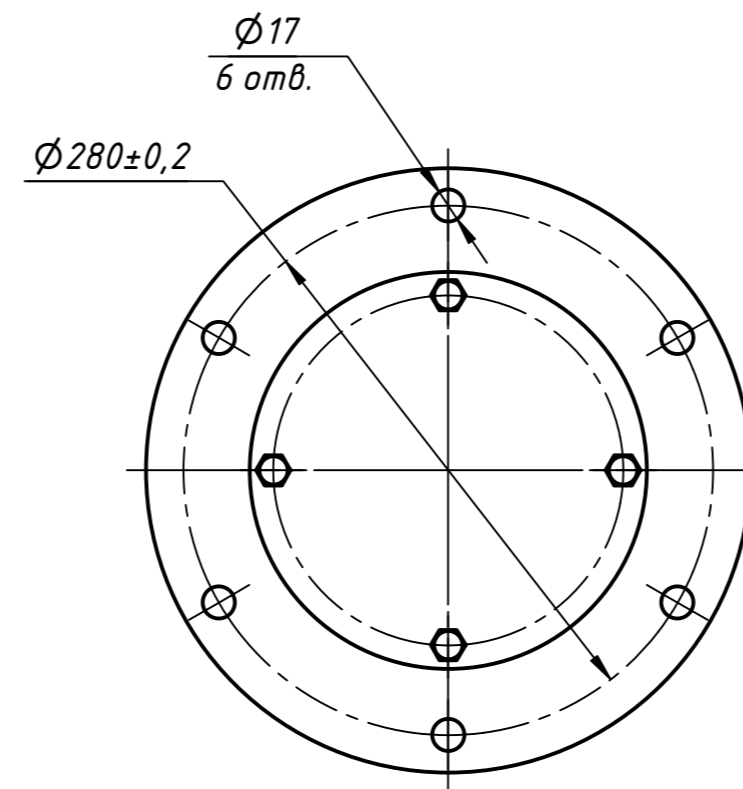
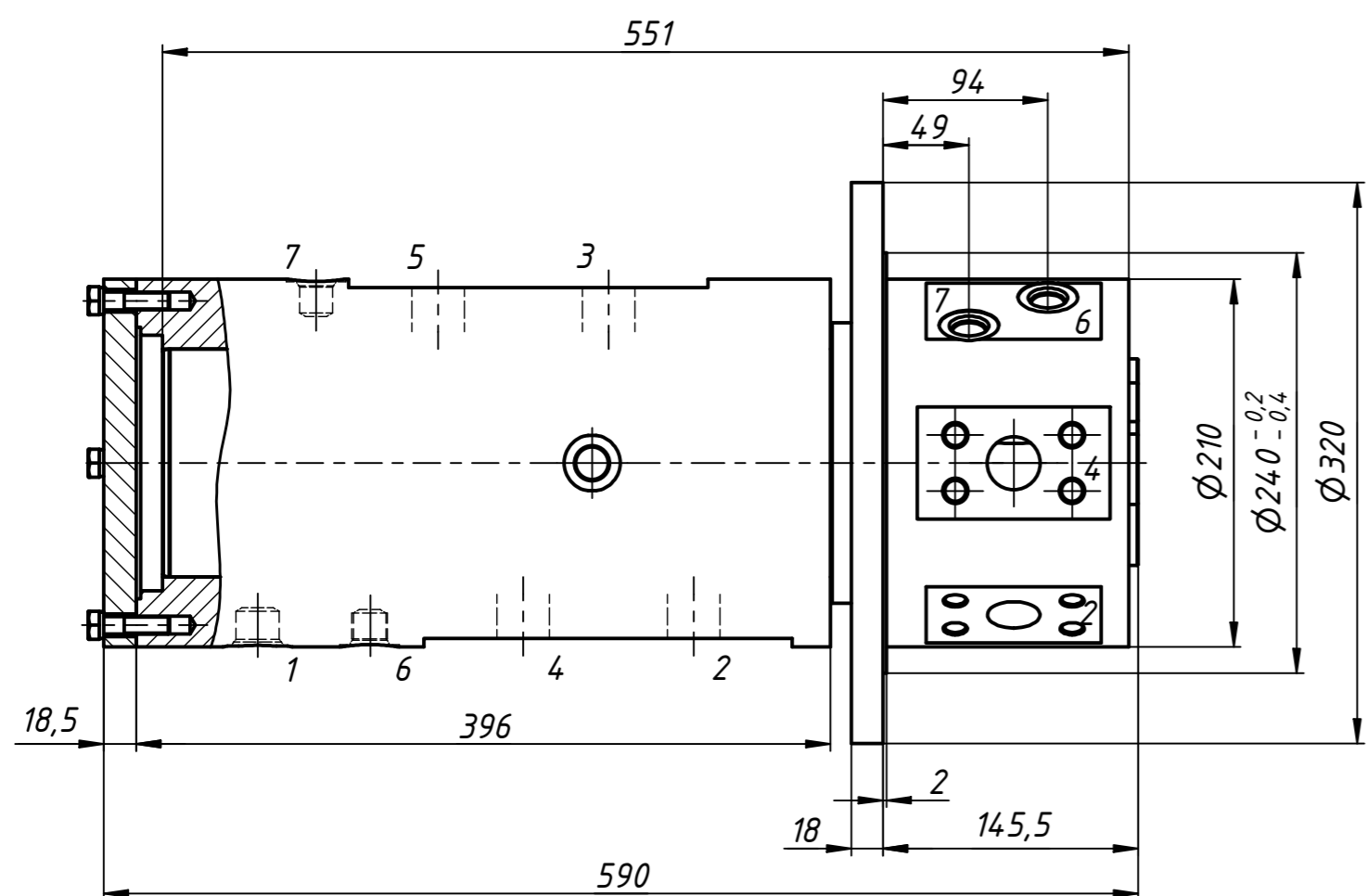
Таблица размеров масляных отверстий с винтовой резьбой

	G3/4	G1/2	M	D1	D2 <sup>-0,1</sup>	D3 <sup>-0,1</sup>	L1max	L2 <sup>-0,2</sup>	L3min	L4 <sup>-0,5</sup>
45	29,8	24,1	0,5	3,5	17	22				
34	22,6	18,6	0,5	2,5	16	18				

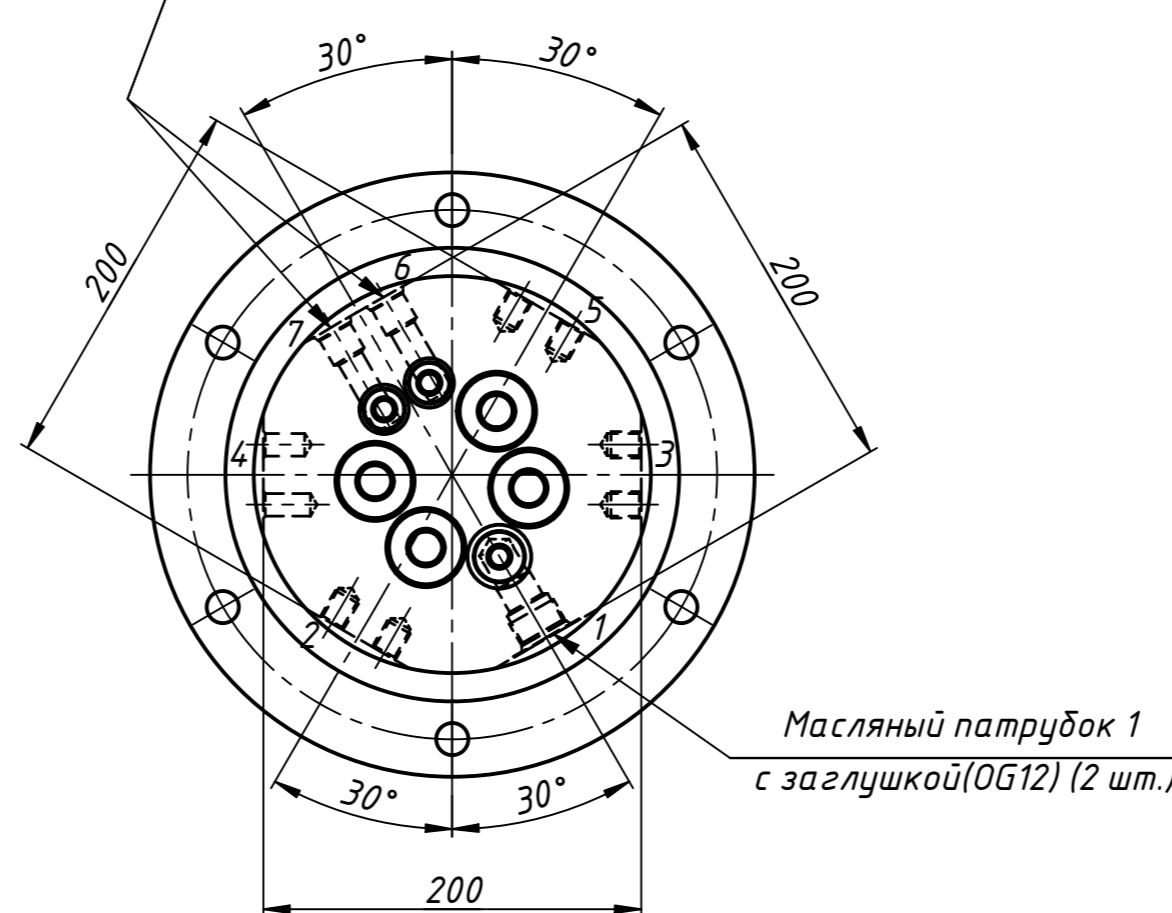
№ порта	Размер порта	Размер порта	Расход, л/мин	Рабочее давление, МПа	Испытательное давление, МПа	Диаметр, мм
2,3,4,5	1 1/4"	1 1/4"	430	35	45	32
6,7	G1/2	G1/2	100	35	45	14
1	G3/4	G3/4	150	10	15	18

- Технические параметры**
- Максимальная частота вращения, об/мин: 15
  - Пусковой момент, Н\*м: 350
  - Крутящий момент вращения, Н\*м: 250
  - Рабочая температура, °C:
    - нормальная температура: -20...80
    - максимальная температура: 90
    - минимальная температура: -40
  - Рабочая среда:
    - вязкость: 13cst...450cst
    - степень разрешения NAS 9
    - противоизносное гидравлическое масло

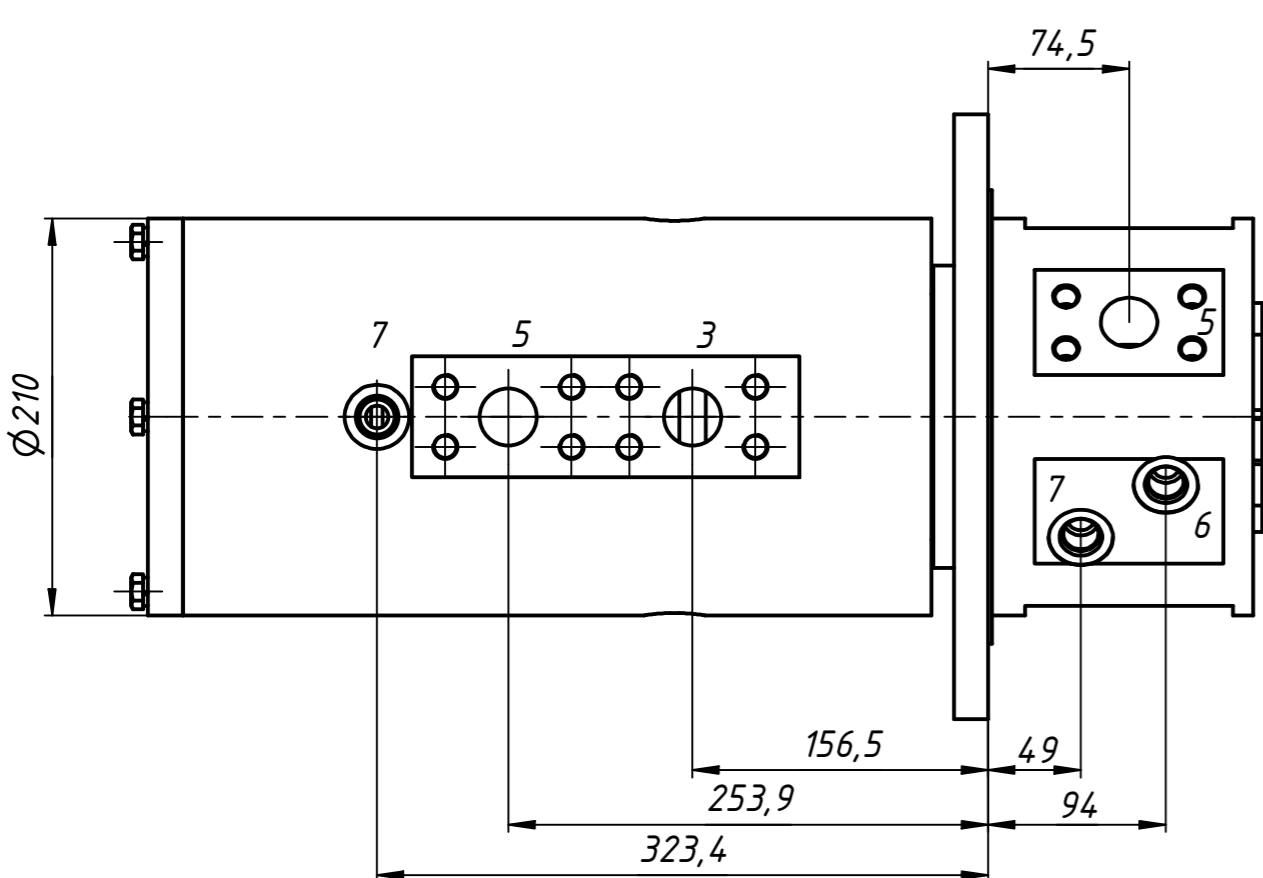
- Технические требования**
- Перед сборкой детали должны быть очищены от заусенцев.
  - Смотреть прилагаемую таблицу для проверки герметичности.
  - После завершения контроля каждое масляное отверстие следует закрыть пластиковой пробкой.



Масляные патрубки 6 и 7 с ответным разъемом CEO18LR1/20MD(18L) (4 шт.)



Масляный патрубок 1 с заглушкой(OG12) (2 шт.)



Перв. примен.  
Справ. №  
Подп. и дата  
Инв. № дробл.  
Взам. инв. №  
Подп. и дата  
Инв. № подл.

RSZH7T32F-A01				Лит.	Масса	Масштаб
Изм.	Лист	№ докум.	Подп.	Дата	140	1:4
Разраб.	Пров.	Т. контр.	Нач. отд.	Н. контр.		
Коллектор центральный				Лист	Листов	1
Сборочный чертеж				000 "Гиртаб"		
Копировал				Формат А2		